



三宿病院 NEWS



発行：国家公務員共済組合連合会 三宿病院 〒153-0051 東京都目黒区上目黒5-33-12 TEL 03-3711-5771(代)

■■■ その症状は貧血かも？ ■■■

臨床検査科 鈴木 志穂花



めまいやふらつき、疲労感、全身の倦怠感、頭痛、動悸、息切れなど、このような症状に思い当たる事はありませんか？
それは貧血かも知れません。

〈貧血とは？〉

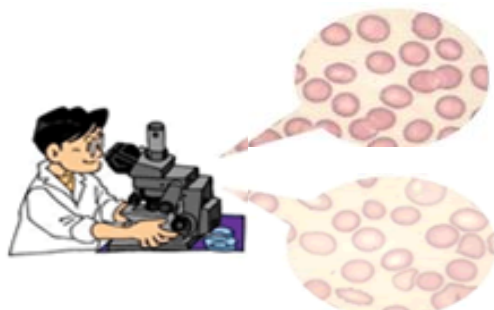
血液中の赤血球が減少することです。赤血球は、酸素を各臓器に運搬する役割があります。そのため赤血球が減少すると、酸素の巡りが悪化し酸素欠乏のような症状を起こします。

〈教えて！貧血の原因？〉

貧血患者さんの約 70%は、赤血球の合成に必要な鉄やビタミン等の摂取量が不足して起きる鉄欠乏性貧血です。他に、多量の出血、赤血球の産生能力が低下、血管内で赤血球が壊れる等、貧血の原因はたくさんあります。

〈検査・診断〉

貧血の原因を知り的確な診断と治療を行うため、多くの検査が必要となります。大部分は血液検査です。血液中の赤血球の観察や、鉄の量などを調べます。場合によっては、骨髄検査や超音波検査等も必要となります。



正常赤血球

中心部の色が薄い
貧血を起こしている赤血球

貧血のうち最も頻度が高い鉄欠乏性貧血は、直接命に関わる事が少ないため軽視されがちです。癌など重篤な疾患が背後に隠れている場合もありますので、症状がある方は先生にご相談ください。